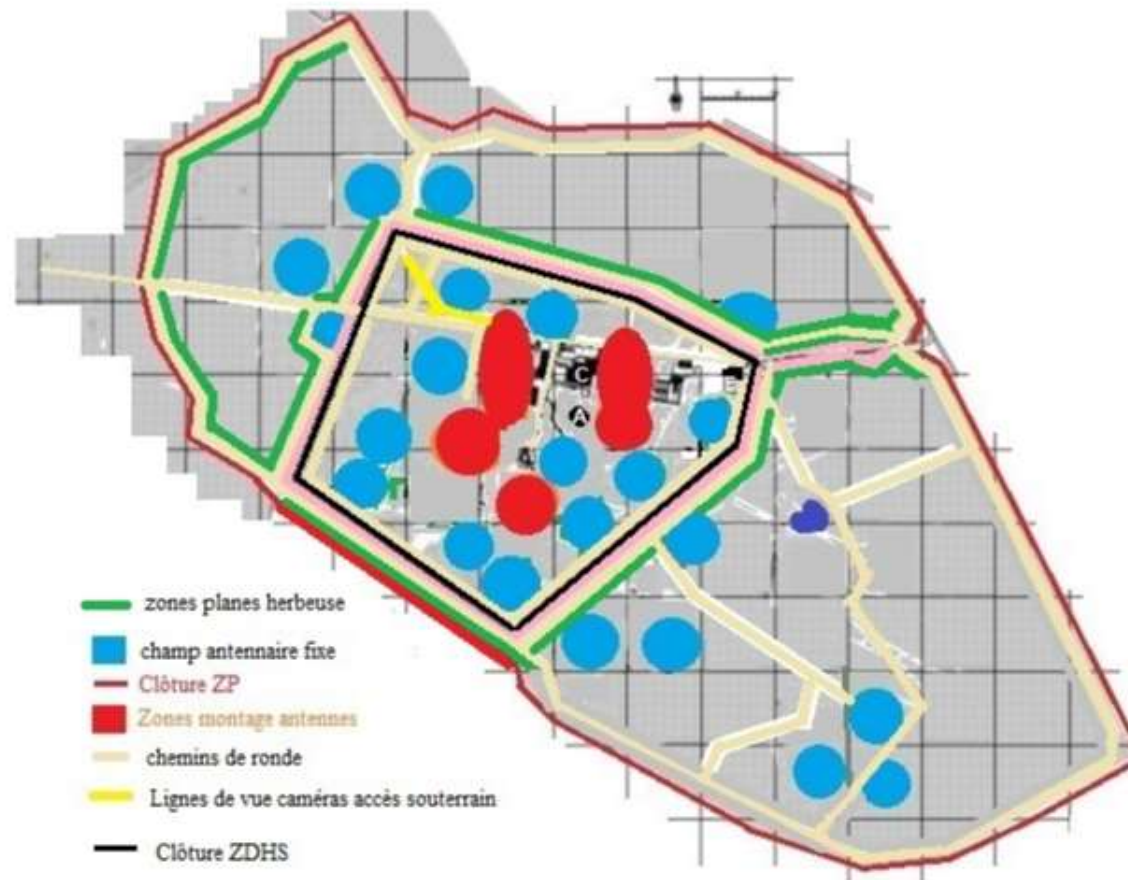


Plan site de Vernon

(Code couleur en 2ème page pour les deux premiers plans et en dernière page pour les 3 derniers plans)

Vue site de Vernon



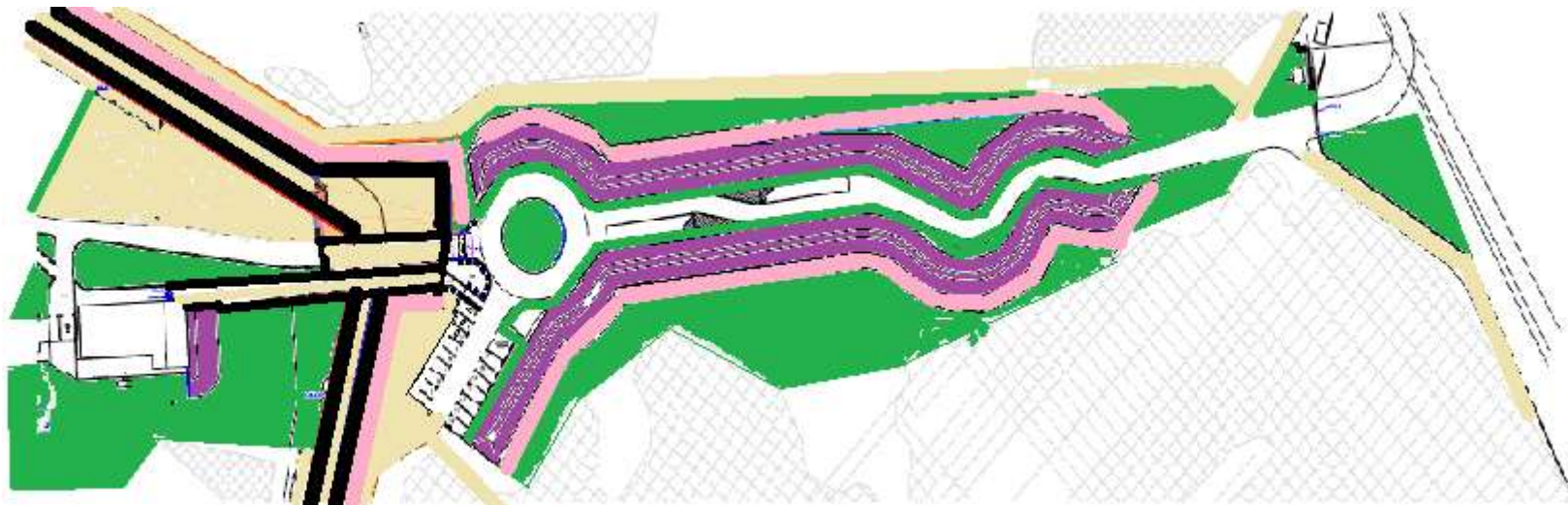
Vue zone Bâtiments



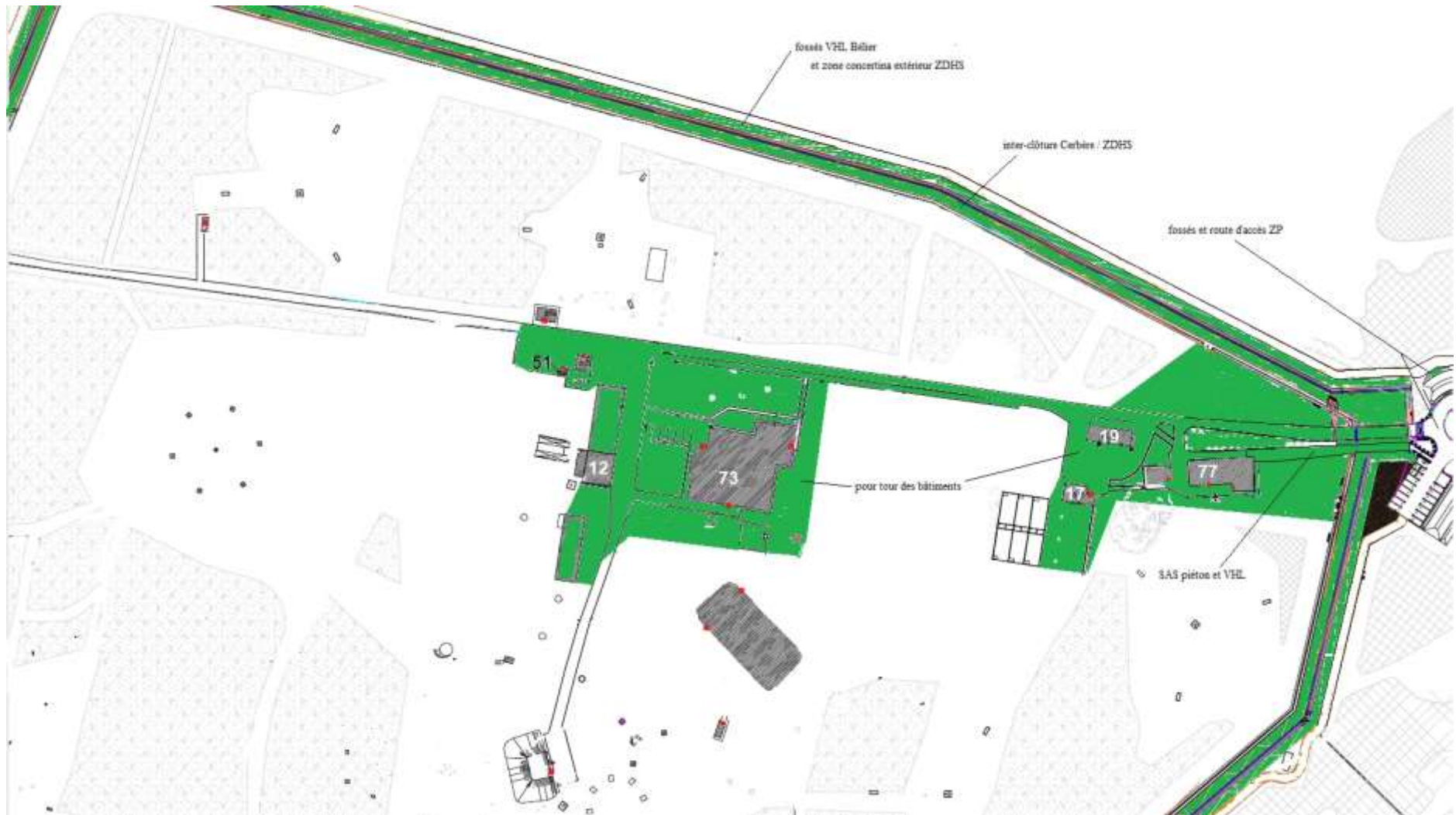
Légende 2 premiers plans

1. En bleu les 22 zones antennes de transmissions avec zone de gabarit DREP ;
2. En jaune les ligne de vues caméras de l'accès souterrain pédestre ;
3. En rouge les zones de montages antennes ;
4. En vert les nouvelles zones planes herbeuses et le tour des bâtiments pour les 6 passages de tontes ;
5. En violet les merlons ;
6. En rose les fossés ;
7. En bleu clair les abris techniques enterrés.

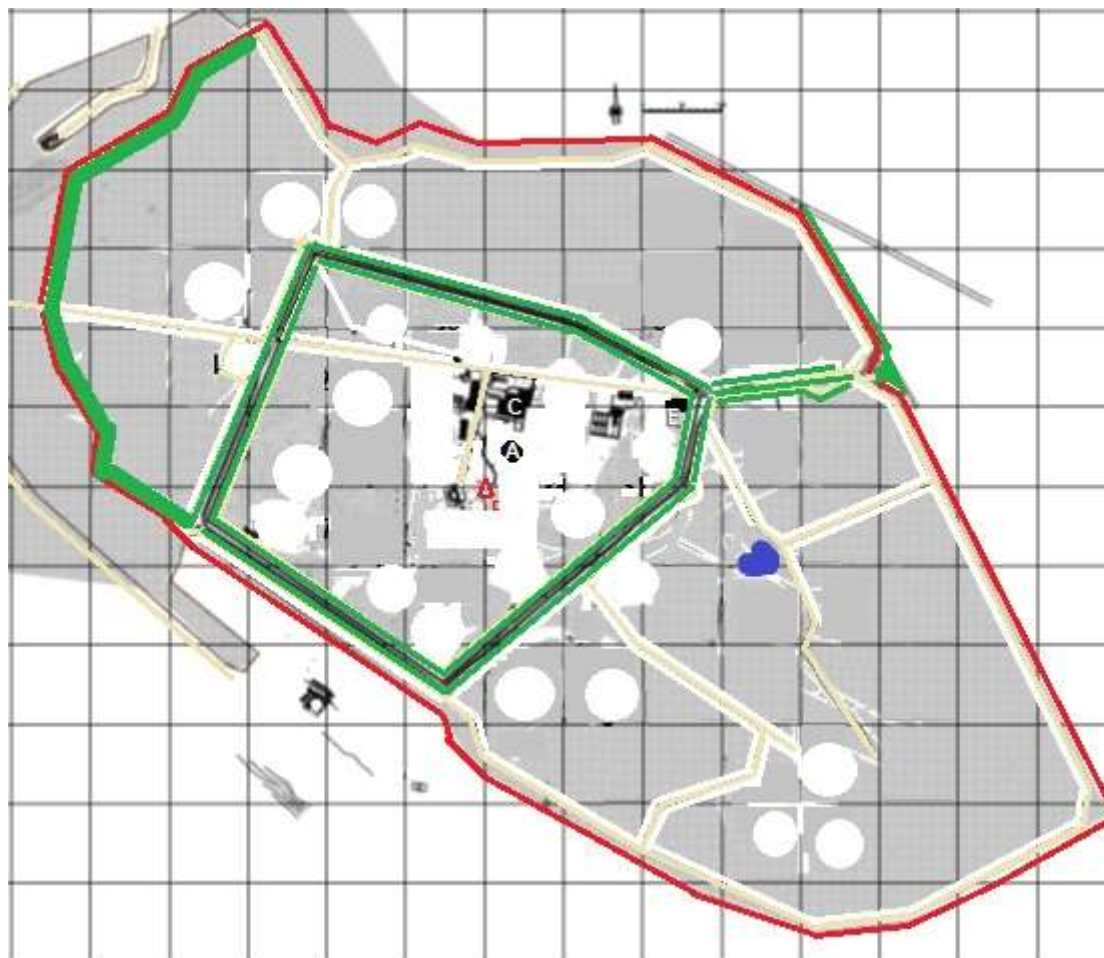
Vue Zone d'accès



Vue Zone ramassage feuilles ZDHS



Vue Zone ramassage feuilles ZP



Légende 3 derniers plans

1. En vert : zones planes herbeuses
2. En violet : les merlons
3. En rose : les fossés
4. En marron : les chemins de ronde
5. En noir : la clôture ZDHS/ cerbère
6. Les traits rouges : la clôture ZP
7. En bleu : les zones antennaires fixes
8. En rouge : les zones de montage d'antennes
9. En jaune : ligne de vue accès pédestre souterrain
10. En vert clair : la haie de masquage
11. En bleu clair : les abris